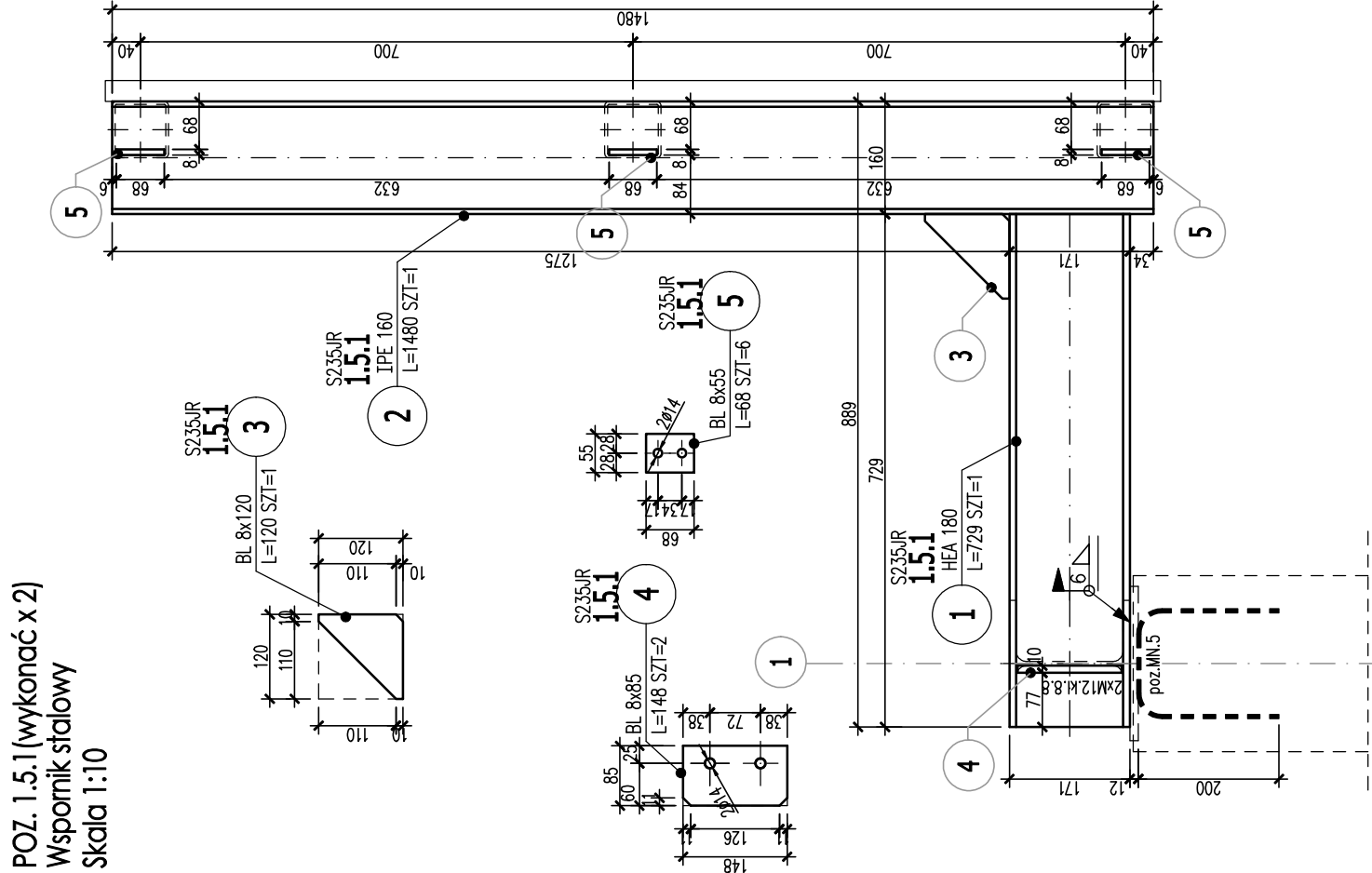
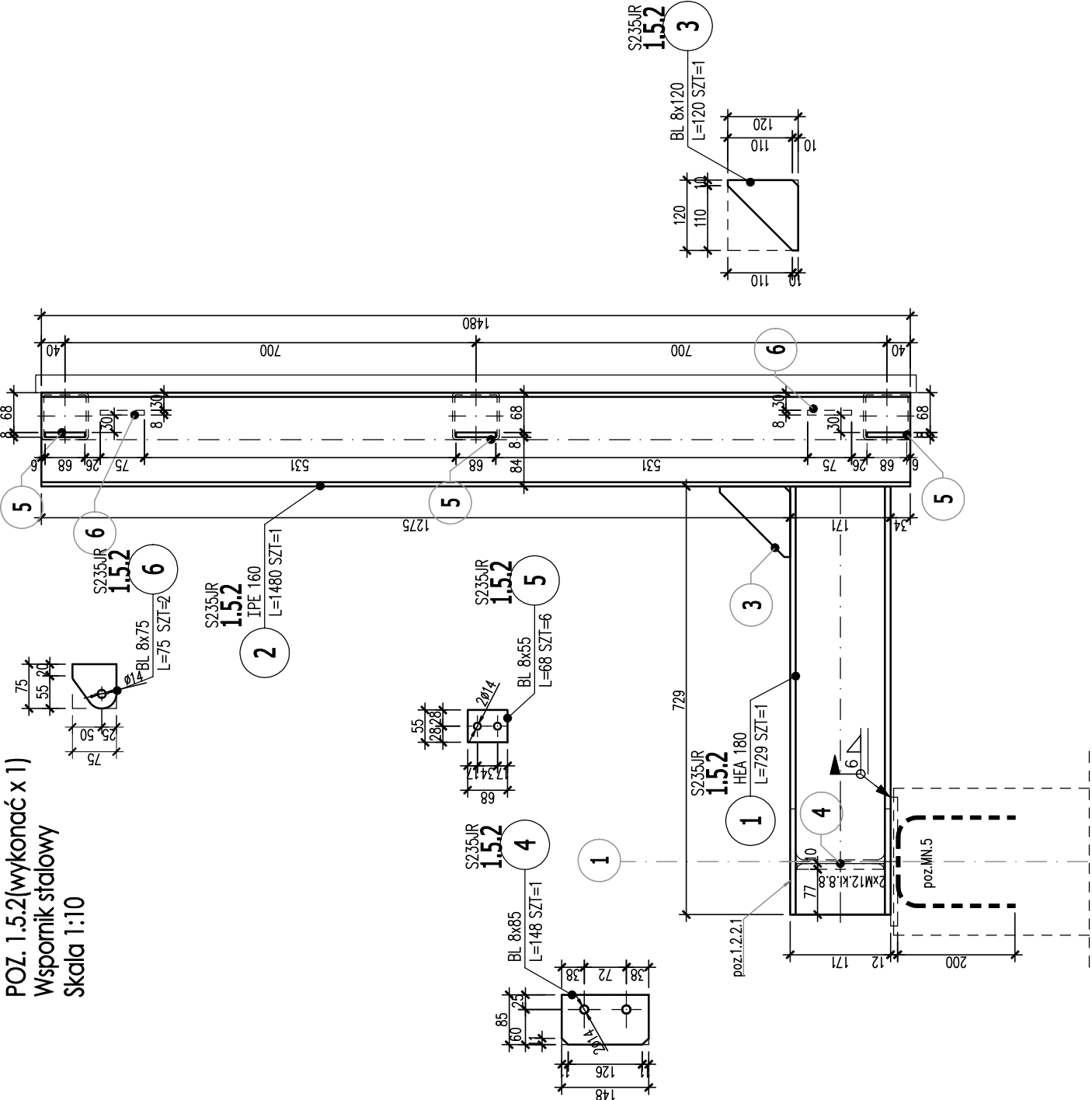


POZ. 1.5.1(wykonać x 2)
Wspornik stalowy
Skala 1:10



POZ.	NR ELEMENTU	NAZWA ELEMENTU	DLUGOŚĆ [mm]	GATUNEK STALI	LICZBA SZTUK x POZ.	MASA JEDN [kg/m]	MASA RAZEM [kg]	POLE JEDN [m2/m]	POLE 1 ELEM [m2]	POLE RAZEM [m2]
MN.5	1	BL 12x220	220	S235JR	1	3	13.68	0.46	0.10	0.30
	2	ø 12	550	S235JR	3	9	4.38	0.04	0.02	0.18
MASA 1 SZT. ELEMENTU WYSYŁKOWEGO [kg]: 6.22										
OGÓŁEM										
NADDATEK NA SPOINY: 1.8%										
RAZEM:										

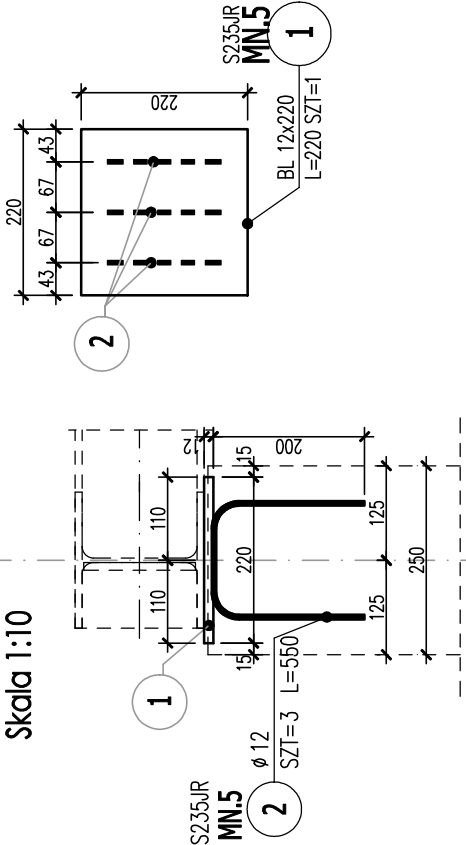
POZ. 1.5.2(wykonać x 1)
Wspornik stalowy
Skala 1:10



POZ.	NR ELEMENTU	NAZWA ELEMENTU	DLUGOŚĆ [mm]	GATUNEK STALI	LICZBA SZTUK x POZ.	MASA JEDN [kg/m]	MASA RAZEM [kg]	POLE JEDN [m2/m]	POLE 1 ELEM [m2]	POLE RAZEM [m2]
1.5.2	1	HEA 180	729	S235JR	1	1.46	35.50	25.88	1.02	0.75
	2	IPE 160	1480	S235JR	1	2.2	75.4	23.38	0.62	0.92
	3	BL 8x120	120	S235JR	1	0.12	3.45	0.90	0.26	0.03
	4	BL 8x85	148	S235JR	1	0.15	5.34	0.79	0.19	0.03
	5	BL 8x55	68	S235JR	6	0.41	25.88	0.23	0.13	0.05
	6	BL 8x75	75	S235JR	2	0.15	4.71	0.35	0.17	0.02
MASA 1 SZT. ELEMENTU WYSYŁKOWEGO [kg]: 54.82										
OGÓŁEM										
NADDATEK NA SPOINY: 1.8%										
RAZEM:										

- stal profilowa: S235
- połączenia spawane pachwinowe: 0.6 grubości cieńszej z łączonych blach
- połączenia spawane czołowe: grubości łączonych blach
- minimalna grubość spoiny: 3mm

POZ. MN.5(wykonać x 3)
Mocowanie wspornika
Skala 1:10



ZESTAWIENIE STALI

POZ.	NR ELEMENTU	NAZWA ELEMENTU	DLUGOŚĆ [mm]	GATUNEK STALI	LICZBA SZTUK x POZ.	MASA JEDN [kg/m]	MASA RAZEM [kg]	POLE JEDN [m2/m]	POLE 1 ELEM [m2]	POLE RAZEM [m2]
MN.5	1	BL 12x220	220	S235JR	1	3	13.68	0.46	0.10	0.30
	2	ø 12	550	S235JR	3	9	4.38	0.04	0.02	0.18
MASA 1 SZT. ELEMENTU WYSYŁKOWEGO [kg]: 6.22										
OGÓŁEM										
NADDATEK NA SPOINY: 1.8%										
RAZEM:										

proj -

ARCHITEKTURA

M. KASPIERSKI

ul. Powstańców Śl. 74, 44-203 Rybnik

Nazwa obiektu:

Faza projektu:

Nazwa rysunku:

Lokalizacja inwestycji:

BUDYNEK HANDLOWO-USŁUGOWY

PROJEKT WYKONAWCZY

Wsporniki stalowe i mocowanie wsporników poz.1.5.1 / 1.5.2 / MN.5

ul. Żorska 75, 44-203 Rybnik

Branża:

Projektował:

Sprawił:

Inwestor:

Adres inwestora:

KONSTRUKCYJNA

inż. Tomasz Knieć

inż. bud. w specjalności konstrukcyjnej

Mgr inż. Tomasz Plech

inż. bud. w specjalności konstrukcyjnej

SLKZrS&PwOK08

760101

ul. Żorska 75, 44-203 Rybnik

Data:

Skala:

Nr rys.:

K-42

29.04.2025

1:10

Sz: